

明石の古写真ありませんか？

明石の記録を後世に残すため、明石城や城下町、明石の暮らしを写した古写真を募集します。募集した写真は「城と明石の 400 年－明石藩の世界Ⅶ－」及び「暮らしのうつりかわり展」などの展覧会で展示する他、市の広報に使用します。

テーマ1 明石城と城下町



明石公園



明石港旧灯台

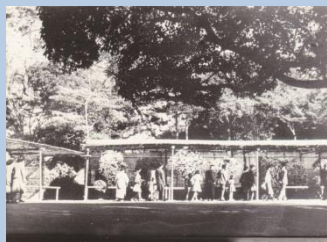


休天神社

テーマ2 明石の暮らし



運動会



菊花展



西島の海岸



明石フェリー就航式



中崎海水浴場



明石駅舎

募集期間

2019年6月1日(土)～7月31日(水)

主催 明石市・明石市立文化博物館

「明石の古写真ありませんか」募集要項

募集写真

(1) 内容 下記の内容で、昭和 60 年代までに撮影されたもの。

〔テーマ1〕 明石城と城下町

- ① 明石城 櫓、石垣、剛の池、内堀など、明石城に関する写真
- ② 城下町 鍛冶屋町や樽屋町など明石城下の町並み、寺院、灯台などの写真

〔テーマ2〕 明石の暮らし

- ③ 明石の暮らし 明石市内の風景や町並み、市民の暮らし、行事等がわかる写真。

(2) 規格

- ① プリントされた写真 (L 版～A4 サイズ)
- ② デジタルデータ (データサイズは 1 枚 1～5MB)



応募方法

応募用紙に必要事項を記載し、文化振興課学芸係まで下記の方法にて応募してください。

- ① プリントされた写真の場合 郵送または持参
- ② デジタルデータの場合
メール (1 件 5MB 以下) での送信又はデータを保存した CD-R を郵送または持参

募集期間 2019 年 6 月 1 日(土)～7 月 31 日(水)

注意事項

- (1) 応募いただいた写真は、デジタル画像に変換、複製後お返しします。データを保存した CD-R の場合はこちらで複製後お返しします。(メールで応募されたデータを除きます)
- (2) 写真は、応募者ご本人の所有物であり、著作権を完全に保有しているものに限り、第三者が発行する印刷物やホームページ等から転用された写真はお受けできません。
- (3) 人物が特定できる写真は、必ず本人の承諾を受けてからご応募ください。その人物の肖像権に関する一切の責任は負いません。
- (4) ご応募いただいた写真の著作権は撮影者(応募者)に帰属しますが、今後、市の事業(市施設での展示や行事、広報あかし等)での使用(画像の編集や加工を含む)について、撮影者(応募者)は許諾するものとします。
- (5) 応募された写真の全てを展示や広報に使用するものではありません。
- (6) 事業等で使用する場合、原則として応募者及び撮影者氏名は表示しません。
- (7) 応募に関する個人情報は、本企画以外の目的には使用しません。

【応募・お問い合わせ先】

〒673-0846 明石市上ノ丸 2-13-1 明石市立文化博物館内

明石市文化振興課学芸係 「古写真募集」担当

TEL 078-918-3051 FAX 078-918-5409 メール gakugei@city.akashi.lg.jp

「明石の古写真ありませんか」応募用紙

年 月 日

「明石の古写真ありませんか」募集要項の内容を確認し、次のとおり応募します。 (裏面もご覧ください)

ふりがな お名前			
ご住所	〒		
連絡先 電話番号			
メールアドレス			
写真形式 (<input type="checkbox"/> に✓を お願いします)	<input type="checkbox"/> プリント <input type="checkbox"/> デジタルデータ	応募枚数	
確認欄 (<input type="checkbox"/> に✓を お願いします)	<input type="checkbox"/> この写真は、私の所有物であるので、著作権を有し、第三者が発行する印刷物やホームページ等から転用したものではありません。 <input type="checkbox"/> 特定できる人物については、応募及び利用に関し、本人の承諾を受けています。 <input type="checkbox"/> 明石市が行う事業（展示、行事、広報等）において、利用（画像の編集や加工を含む）することを許諾します。		

切り取り線

受付欄	受付日		受付者	
	返却日		返却者	
	複写日		備考	

写真に番号を付し、その番号の写真に関する情報をご記入ください。

番号 ()	部 門 (該当に○)	① 明石城	② 城下町	③ 明石のくらし
	撮影場所			
	撮影時期		撮影者	
	写真説明、 コメントなど			
番号 ()	部 門 (該当に○)	① 明石城	② 城下町	③ 明石のくらし
	撮影場所			
	撮影時期		撮影者	
	写真説明、 コメントなど			
番号 ()	部 門 (該当に○)	① 明石城	② 城下町	③ 明石のくらし
	撮影場所			
	撮影時期		撮影者	
	写真説明、 コメントなど			
番号 ()	部 門 (該当に○)	① 明石城	② 城下町	③ 明石のくらし
	撮影場所			
	撮影時期		撮影者	
	写真説明、 コメントなど			

※4枚以上の場合は、この用紙を複写してご使用ください。