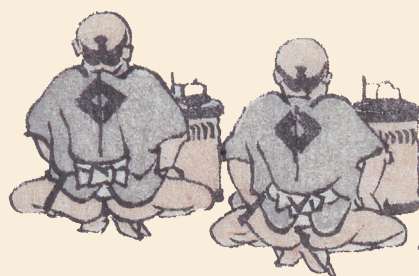
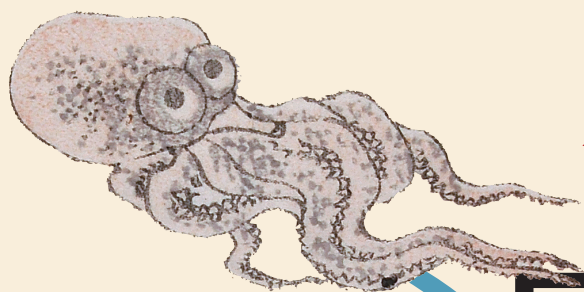


春季特別展

# 漫北 画斎

— 浦上コレクション —



2021年4月17日 土 ▶ 5月23日 日

【開館時間】 9:30—18:30(入館は18:00まで)

会期中無休

【観覧料】 大人:1,000円(800円) / 大高生:700円(560円) / 中学生以下:無料

※( )内は20名以上の団体料金  
※65歳以上の方・身体障害者手帳・療育手帳・精神障害者保健福祉手帳を提示の方(介護が必要な場合は介護者も)は半額  
※シニアいきいきパスポート提示で無料

【前売券】 大人:800円 / ペア:1,300円

※3月20日(土)~4月16日(金) 当館、山陽電車山陽明石駅・ご案内センター(明石)、あかし案内所にて販売



図版出典:《人物百態》初編  
《魚介類・亀》初編  
《昆虫・蛙ほか》初編  
《士卒英気義図》九編

予  
約  
優  
先  
制

混雑緩和のため、オンラインによる事前予約制(来館日時指定)を導入します。予約と同時にお得にチケット購入ができます。  
※詳細はオンライン予約ページをご覧ください。3月20日(土)より予約を開始します。  
※当日観覧受付も可能ですが、入場制限によりお待ちいただく場合があります。  
※電話・FAXによる予約受付はいたしません。

オンライン予約ページはこちら



主催: 明石市立文化博物館、神戸新聞社  
後援: 兵庫県、兵庫県教育委員会、明石市教育委員会、公益財団法人兵庫県芸術文化協会、公益財団法人明石文化国際創生財団、  
一般財団法人兵庫県学校厚生会、サンテレビジョン、ラジオ関西、明石ケーブルテレビ  
監修: 浦上満(浦上蒼穹堂代表)  
企画協力: 山形美術館、株式会社アートワン

明石市立文化博物館

# 北斎漫画

浦上コレクション



図版出典：《人物百態》初編 《仕事様々》初編 《昆虫・蛙ほか》初編 《狂画葛飾振おでぶちゃん》八編

江戸時代後期の浮世絵師・葛飾北斎(1760〜1849)は、自ら「画狂人」と称し、その90年におよぶ生涯をかけて、画道探求に情熱を燃やし続けました。

『北斎漫画』は全15編で構成され、山水、人物、動植物、建築物、妖怪まで森羅万象を描き尽した、絵画の百科事典ともいえる絵手本です。初編が文化11年(1814)に発行されると、広い層より好評を得て、今で言うベストセラーになりました。北斎没後もその人気は途絶えることなく、第15編は明治11年(1878)に刊行されたというロングセラーでもあります。

本展では、世界一の質と量を誇る浦上満氏の『北斎漫画』コレクションの中から厳選された約2000点をご紹介いたします。

## 関連イベント

\*参加費無料(高校生以上の方は観覧券が必要)  
\*新型コロナウイルス感染症拡大防止のため、予定を変更する場合がございます。

### 講演会

## 世界を驚かせた

### 北斎と『北斎漫画』

往復はがきにて要申込み

4月17日(土) 午前10時〜11時30分

講師…浦上満氏(浦上蒼穹堂代表・本展監修者)

場所…当館2階大会議室

定員…40名

締切…4月8日(木)必着

## ミニ鑑賞講座

往復はがきにて要申込み

スライドで展覧会の見どころをご紹介します。

① 4月25日(日) 午後4時〜(30分程度)

※申込み締切日…4月15日(木)必着

② 5月9日(日) 午後4時〜(30分程度)

※申込み締切日…4月22日(木)必着

※①②どちらかの日程をお選びください。

講師…当館学芸員

場所…当館2階大会議室

定員…各回40名

### 申込み方法

往復はがき往信面に、①イベント名(ミニ鑑賞講座を申込みの際は希望日も)、②参加者全員の氏名(ふりがな)、③代表者の郵便番号・住所、④電話番号を記入し、返信面に必ず自分の住所を記入のうえ、左記住所までお送りください。

〒673-0846 明石市上ノ丸2丁目13番1号

明石市立文化博物館 春季特別展イベント係

\*往復はがき1通につき1つのイベントのみ有効。

\*1枚の往復はがきで3名様まで。

\*申込み者多数の場合は抽選、当選者の発表は発送をもってかえさせていただきます。締切後、1週間以内に当落通知を発送。

\*はがき記載内容に不備がある場合、落選扱いとなります。当落に関して、個別のお問い合わせにお答えすることはできません。

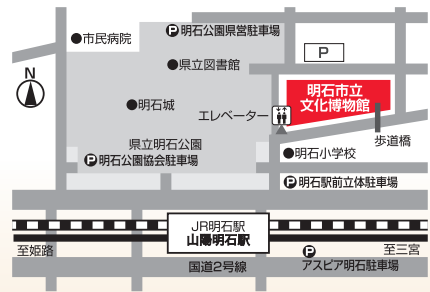
## おうちで北斎漫画

立版古をつくって写真投稿

立版古とは、おもちゃ絵の一種として江戸時代後期から明治時代に広く楽しまれていたものです。人や風景といった絵柄を部分ごとに切り抜いて、糊で貼り合わせ、立体的に組み立てて遊びます。

チラシの切り抜きと展覧会期間中に館内で配布するパーツで、立版古を自宅で工作し、ご自身のツイッターで「#おうちで北斎漫画」とつけて写真投稿してください。

\*博物館のツイッターで投稿をリツイートさせていただく場合がございます。



\*来館時、感染症予防対策にご協力をお願いいたします。(マスク着用・検温・入館者記録票の記入)

## 明石市立文化博物館

〒673-0846 明石市上ノ丸2丁目13番1号 TEL.078-918-5400 http://www.akashibunpaku.com/

【交通アクセス】電車：JR・山陽電車明石駅より北へ徒歩5分  
車：第二神明大蔵谷出口より南西へ10分、第二神明伊川谷出口(東行きのみ)より南へ10分  
【駐車場】1台1時間につき100円(1時間未満の端数は1時間とします)駐車台数32台。(有料)  
※駐車台数に限りがあるため、公共交通機関、または近隣の有料駐車場(地図参照)をご利用ください。  
※マイクロボス等での来館の場合は、事前にお問い合わせください。